

■ Stillings- og personprofil



## 2 psykologer til national specialrådgivning

Synscenter Refsnæs  
April 2018



MUUSMANN

■ [www.muusmann.com](http://www.muusmann.com)

- **Opdragsgiver** Synscenter Refsnæs  
Centerleder Kenn Steen Andersen
- **Adresse** Synscenter Refsnæs  
Kystvejen 112  
4400 Kalundborg  
Telefon: 59 57 01 00  
[www.synref.dk](http://www.synref.dk)
- **Stilling** Psykolog i specialrådgivningen
- **Refererer til** Afdelingsleder Nanette Borges
- **Ansættelsesforhold** Ansættelsen sker på overenskomstvilkår med mulighed for forhandling af individuelle tillæg afhængig af kvalifikationer

Tiltrædelse: 1. juni 2018 eller snarest muligt
- **Yderligere oplysninger** Kan fås ved henvendelse til afdelingsleder Nanette Borges, telefon 22 30 04 77 eller direktør Lars Bo Pedersen, MUUSMANN, telefon 40 22 87 18.

Der henvises desuden til Synscenter Refsnæs' hjemmeside [www.synref.dk](http://www.synref.dk).

**Ansøgningsfrist: Mandag den 7. maj 2018**

Søg stillingen på [www.muusmann.com/stillinger](http://www.muusmann.com/stillinger)

Følgende datoer er planlagt i forløbet:

1. samtale:

**Tirsdag d. 15. maj 2018**

Test hos MUUSMANN:

**Onsdag den 16. maj 2018**

2. samtale:

**Tirsdag den 22. maj 2018**

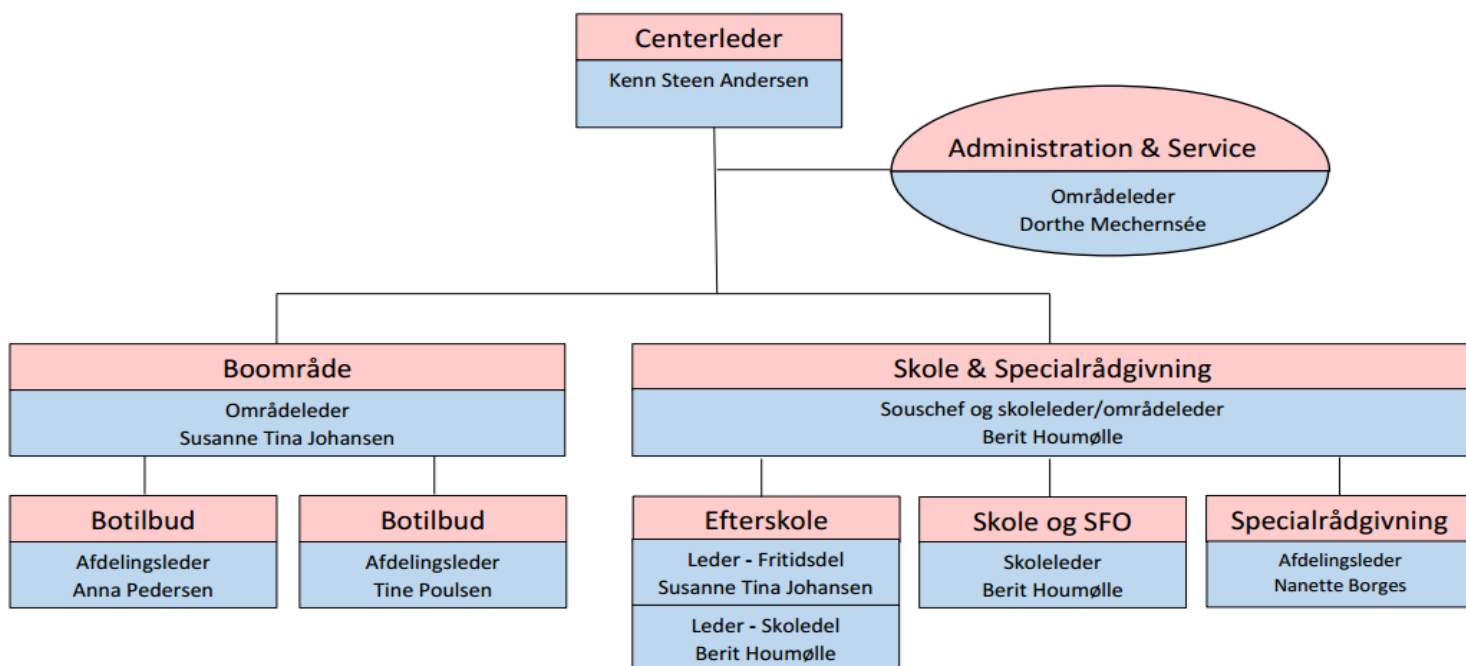
## Om Synscenter Refsnæs

Synscenter Refsnæs er det nationale specialpædagogiske kompetence- og videnscenter for børn og unge med synsnedsættelse i alderen 0-35 år. Geografisk er synscentret beliggende ved Kalundborg Fjord med gode transportmuligheder til det øvrige Sjælland og Jylland samt et væld af naturskønne omgivelser i nærområdet. Centret er VISO leverandør.

Synscenter Refsnæs er et veletableret center, der varetager udredning, rådgivning, undervisning og vejledning af børn og unge i målgruppen samt deres pårørende og fagprofessionelle. Centret arbejder målrettet og metodisk med inklusion og rehabilitering, der understøtter børnenes trivsel og læring bedst muligt. Det sker med afsæt i aktuelt bedste viden på området samt ved at tilbyde børn og unge med synsnedsættelse de bedst mulige forhold, lokalt i børnenes nærmiljø og målrettet gennem indsatser på Synscenter Refsnæs.

Centret har ca. 110 medarbejdere med en bred faglig sammensætning og vægten lagt på det specialpædagogiske felt. De højt specialiserede medarbejdere er forankret i et praksismiljø i et moderne og veldrevet center med adgang til den nyeste teknologi.

Organisationsdiagram Synscenter Refsnæs pr. 01.08.2017



Organisatorisk er Specialrådgivningen på Synscenter Refsnæs fra 1. juli 2014 indgået som en del af den højt specialiserede specialrådgivning under VISO i Socialstyrelsen men drives fortsat af Region Sjælland med Synscenter Refsnæs som leverandør. Den landsdækkende specialrådgivning, der koordineres af VISO/KaS i Socialstyrelsen var i offentligt udbud i 2016, hvor Synscenter Refsnæs vandt opgaven fra 1.1.2017 og nu har en 4-årig kontrakt. Synscenter Refsnæs varetog også inden udbuddet opgaven med den landsdækkende specialrådgivning.

Centerledelsen varetager ledelsen af centret ud fra en helhedsorientering med fokus på overordnet drift og strategisk udvikling.

Centret varetager en bred vifte af specialpædagogiske og rehabiliterende tilbud for børn og unge med synsnedsættelse dels på og fra centret i Kalundborg i stærke faglige miljøer, mens en større mængde rådgivnings- og undervisningsopgaver varetages rundt omkring i hele landet. De kommende psykologer vil indgå i såvel de interne som de eksterne opgaver.

Ydelserne hos Synscenter Refsnæs omfatter blandt andet

- Synsprofessionel rådgivning, udredning og vejledning
- Skræddersyede tilbud lokalt i samarbejde med kommuner og kommunikationscentre med henblik på at understøtte inklusion konsultativt og sagsorienteret
- Undervisning efter folkeskoleloven med mulighed for bo-ophold
- Produktion af tilgængelige undervisningsmaterialer, der er særligt tilrettelagt til børn og unge med synsnedsættelse til anvendelse i dagtilbud og skoler
- Udvikling af og rådgivning om teknologi, der understøtter lokal inklusion og tilgængelighed
- Vidensarbejde, herunder lokale, nationale og internationale udviklings- og forskningsprojekter.

Synscenter Refsnæs' tilgang til samarbejdet med kommunerne er baseret på en højt specialiseret faglighed og med vægt på systematisk og gensidig dialog. Dette bidrager til at sikre, at Synscenter Refsnæs' ydelser løbende tilpasses og imødekommer kommunernes behov. Det er centrets mål at styrke den tidlige indsats og faglighed samt forskningsunderstøtte det psykologiske bidrag i den tværprofessionelle indsats for børn og unge med synsnedsættelse.

Specialrådgivningen på Synscenter Refsnæs har igennem de seneste år gennemført en større udviklingsproces med henblik på at skabe øget fokus på netop den understøttende indsats, så den i højere grad taler ind i den kommunale kontekst. I processen har centret i særlig høj grad arbejdet for bedre vidensbaserede inklusionsforløb i undervisnings- og specialrådgivnings-tilbud for børn og unge med synsnedsættelse, så de i højere grad understøtter Socialstyrelsens Forløbsbeskrivelse og elementerne i Lovende praksis. Denne udviklingsproces er fortsat i gang med fokus på at sikre, at Specialrådgivningens ydelser også fremover matcher brugernes behov og leveres på baggrund af det bedste vidensgrundlag og de nationale anbefalinger. De nye psykologer er tiltænkt en central rolle i at sikre et stærkt psykologisk aftryk i dette arbejde, hvorfor det psykologfaglige miljø på Synscenter Refsnæs udvides og styrkes med yderligere to stillinger, så det i alt omfatter fire psykologer.

Det psykologiske bidrag i den inkluderende og rehabiliterende indsats har stor bevågenhed nationalt og internt på Synscenter Refsnæs. De nye kolleger skal derfor bidrage til at styrke psykologdelen i det helhedsorienterede tilbud til målgruppen. Psykologerne deltager i det tværfaglig kompetencefællesskab og bidrager med sparring og supervision for kolleger på Synscenter Refsnæs.

## Psykologernes opgaver

Psykologerne bliver en del af Specialrådgivningen ved Synscenter Refsnæs, hvor de skal være tydelige aktører i det brugerrettede arbejde. Her arbejder fire psykologer, ergo- og fysioterapeuter, videnskonsulent og synskonsulenter med specialpædagogisk og lærerfaglig baggrund i tre tværprofessionelle teams. De tre teams er målrettet hhv. småbørn, skolebørn og børn og unge med yderligere funktionsnedsættelser. Psykologerne har en central funktion blandt andet i forhold til visitation og faglig udvikling. De to opslåede stillinger er hovedsageligt knyttet til Specialrådgivningens skoleteam, men det forventes, at man er indstillet på at arbejde på tværs af alder og funktionsnedsættelser for målgruppen 0-17 år.

I den landsdækkende funktion forventes psykologerne at bidrage målrettet med udredning og opfølgende specialrådgivning til målgruppen, deres familier og fagprofessionelle i kommunerne. Opgaven løses dels på Synscenter Refsnæs og dels lokalt i barnets/den unges nærområde i samarbejde med lokale synskonsulenter. Specialrådgivningens overordnede formål er at understøtte kommunernes arbejde med rehabilitering og inklusion for målgruppen. Dette sker i samarbejde med lokale synskonsulenter og andre fagprofessionelle i børnenes/de unges miljø.

Psykologerne på Synscenter Refsnæs forventes at kunne inddrage både praksiserfaringer og teori i opgaveløsningen, herunder elementer fra den neuropsykologiske, den systemisk-narrative og fra den anerkendende position som den gennemgående tilgang til både barnet, familien og relevante fagprofessionelle.

Ud over det direkte arbejde med børn og unge med synsnedsættelse omfatter stillingen også refleksion og vidensdeling med kolleger, supervision til medarbejdere på Synscenter Refsnæs, undervisning af eksterne og interne fagprofessionelle og pårørende, faglige bidrag til tidsskrifter og informationsmateriale samt "produktudvikling".

Opgaverne omfatter, men er ikke begrænset til:

- Understøtte trivsel, læring og udvikling hos børn og unge primært i skolealderen
- Psykologiske udredninger og specialrådgivning med afsæt i observation, afprøvning og testning fulgt op med handleforslag og rapport
- Deltage i det tværprofessionelle skoleteam med psykologfaglige bidrag i tværfaglige udredninger, specialrådgivning, samtaler og undervisning fulgt op med handleforslag og rapport
- Rådgivning af børn, unge og deres familier i kritiske situationer relateret til barnets/den unges synsnedsættelse, fx diagnosticering og progression af synsnedsættelse
- Samarbejde med forældre, lokale synskonsulenter og andre fagprofessionelle i barnets/den unges lokale miljø
- Undervisning og faglige oplæg for forældre og fagprofessionelle på Synscenter Refsnæs, kommuner og kommunikationscentre nationalt og internationalt på synsfaglige konferencer
- Supervision/sparring til fagprofessionelle kolleger og samarbejdspartnere
- Faglige bidrag til videreudvikling af metoder og tilgange til udredning, rådgivning, dokumentation og kommunikation
- Deltage i udvikling af tværfaglige metoder til at understøtte inklusion og rehabilitering

- Deltage i vidensopbygning og udviklings- og forskningsprojekter.

I begge stillinger er god mulighed for indflydelse på opgaver og arbejdstilrettelæggelse, ligesom der er mulighed for at deltage i psykologfaglige netværk nationalt og internationalt. Der tilbydes supervision og relevant kompetenceudvikling i form af kurser, videreuddannelsesforløb, deltagelse i konferencer, m.m.

Psykologerne får tilbudt en opkobling på deres pc og mulighed for at arbejde hjemmefra med opgaver, der ikke forudsætter tilstedeværelse på Synscenter Refsnæs. Der er mulighed for at aftale en ansættelse på deltid eller heltid, dvs. 30 – 37 timer. Synscenter Refsnæs er ligeledes åbne overfor at stillingen kombineres med engagement i andet regi, fx undervisning og forskning.

## Kompetenceprofil

Synscenter Refsnæs er det nationale specialpædagogiske kompetence- og videnscenter målrettet børn og unge med synsnedsættelse. Centret arbejder fortløbende på at have nogle af landets førende specialister på området. Kandidaterne skal derfor være motiverede for at være i et miljø præget af høj faglighed, ligesom det forventes at de selv vil efterstræbe, bidrage til, udvikle og repræsentere den høje faglighed. Der vil derfor blive lagt vægt på, at kandidaterne kan se sig selv i stillingen på længere sigt, og at de har en ambition om og vilje til at blive en af landets førende psykologiske kompetencer på området på sigt.

Der lægges vægt på at kandidaterne er fagligt dygtige, idérige og udviklingsorienterede og kan se sig selv levere en bred vifte af opgaver, der understøtter barnets/den unges individuelle behov og relationer. Kandidaterne skal bringe deres faglighed og erfaring i spil og formå at gøre det i tæt samarbejde med målgruppen, familien og lokale fagprofessionelle. Kandidaterne skal kunne se sig selv arbejde helhedsorienteret, løsningsfokuseret og vidensbaseret og være optagede af, hvordan dokumentation og formidling kan styrkes til gavn for målgruppen.

Kandidaterne skal være initiativrige, nysgerrige og kontaktskabende med et stærkt personligt fundament til at indgå i et engageret tværfagligt samarbejde. Humor og en positiv indstilling anses som et vigtigt udgangspunkt for et godt samarbejde. Kandidaterne kan se sig selv blive udfordret og har lyst til at specialisere sig med fokus på det psykologiske i det synsfaglige. Synscenter Refsnæs faciliterer den nødvendige kompetenceudvikling, herunder mulighed for specialistuddannelse efter nærmere aftale.

Kompetenceprofil omfatter, men er ikke begrænset til:

- Udviklingspsykologisk viden om og erfaring med børn og unge 0 – 17 år
- Interesse for hvad det vil sige, når man er yderst begrænset på synssansen
- Udredning af børn og unge – gerne neuropsykologisk tilgang
- Viden om og gerne erfaring med udredning og konsultativt arbejde med mennesker med alvorlige funktionsnedsættelser
- Gerne erfaring med at betjene kommunale dagtilbud, skoler og specialtilbud
- Gerne kendskab til og erfaring med Bayley III, WPSSI-IV, WISC-IV/WISC-V, D-KEFS og D-REF

- Evne til relationsarbejde – også når samtalen er svær, og der er flere synspunkter i spil
- Lyst til og gerne erfaring med tværsektorielt samarbejde
- Fleksibel – villig til at yde landsdækkende indsats i børnenes/de unges nærmiljø
- Velformuleret, hurtig og præcis i formidling, dokumentation og evaluering

Der indgår potentielt en del undervisnings- og formidlingsopgaver i begge stillinger, og kandidaterne skal kunne agere som stærke ambassadører for Synscenter Refsnæs. Det er derfor væsentligt, at kandidaterne har gode, klare formidlingsevner såvel i tale som på skrift. Ligeledes lægges der vægt på, at kandidater er gode til at opsøge og skabe faglige og personlige netværk, har et imødekommende og tillidsvækkende væsen og er i stand til at tage initiativ i faglige og sociale sammenhænge.

### **Andet**

Kandidater til stillingen skal være indstillet på at gennemgå en test hos MUUSMANN.

